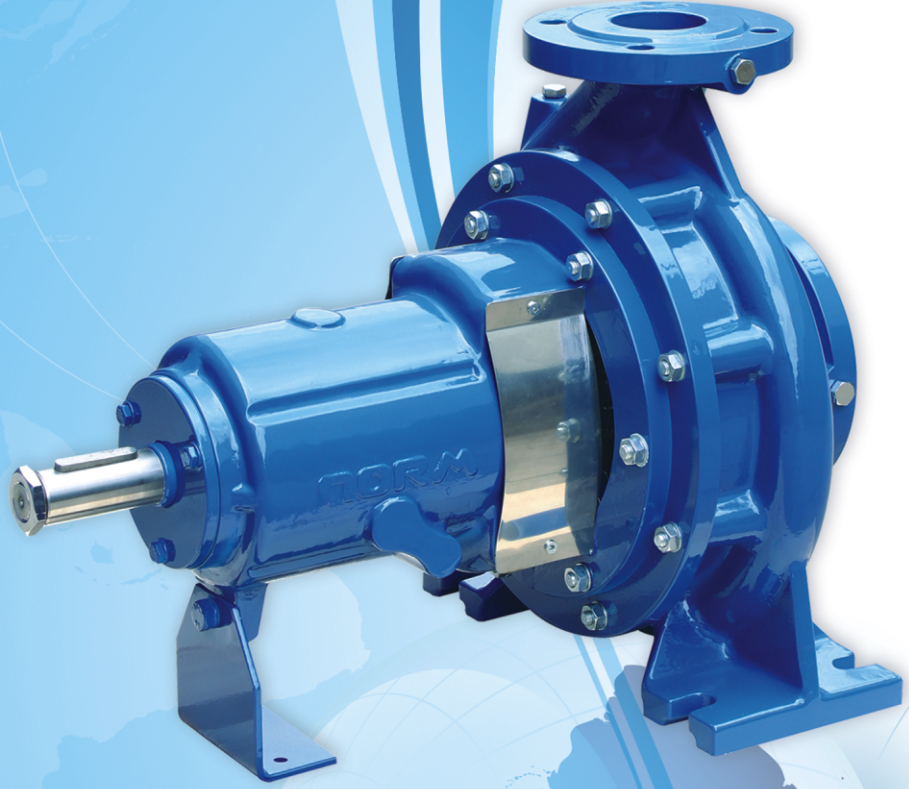


NORM®

ErP
geleceğe hazırız!



**ECO NSP Serisi
Yatay Milli, Salyangozlu,
Tek Kademeli, Uçtan Emişli,
Kapalı Çarklı Santrifüj Pompalar**



Yatay Milli, Salyangozlu, Tek Kademeli, Uçtan Emişli, Kapalı Çarklı Santrifüj Pompalar

ECO NSP Serisi Pompalar;

İçinde katı parçacık ve elyaf bulunmayan, temiz veya çok hafif kirli, düşük viskozitesi olan sıvıların pompalanması için tasarlanmıştır.

İşletme Bilgileri

Basma Flanşı	: DN 32 / DN 150 mm
Q (Debi)	: 600 m ³ /h' (max)
H (Basma Yüksekliği)	: 100 m (max)
t (Çalışma Sıcaklığı) *	: -10 °C (min.)/+140 °C (max.)
Pd (Gövde Basıncı Pmax)	: (10-16 bar)

(Pmaks : Emme Basıncı + Kapalı Vanadaki Basma Yüksekliği)

(*) Basılan sıvının cinsine, çalışma sıcaklığı ve basıncına bağlı olarak pompa malzemesi farklılık gösterir.

Ayrıntılı bilgi için firmamıza başvurunuz.



Teknik Özellikler

-Yatay milli, salyangozlu, tek kademeli, uçtan emişli, kapalı çarklı santrifüj pompalar.

-Ana boyutlar TS EN 733 standartlarına uygun.

-TS EN 733 standartlarına uygun 24 modele ek olarak 8 tamamlayıcı model. Tamamlayıcı modellerin ana boyutları diğer üreticilerinkine göre farklılık gösterebilir.

-Emme ve basma flanşları TS EN 1092 - 2 / PN 16' ya uygundur. Çelik veya paslanmaz çelik gövde malzemeli pompalarda flanşlar TS EN 1092 - 1 / PN 16' ya uygundur. İsteğe bağlı olarak ANSI/ASME flanşlı olarak da üretim yapılabilmektedir.

-Arkadan sökülebilir tasarım sayesinde, salyangozu boru tesisatından ayırmadan yatak grubu, salmastra yatağı, pompa mili ve çarkı sökülebilir. İsteğe bağlı olarak ara burçlu kaplin uygulaması durumunda, elektrik motorunu sökmeden de pompanın rotor grubu dışarı alınabilir.

-Bütün çarklar ISO 1940 sınıf 6.3' e uygun dinamik veya statik olarak dengelenmektedir.

-Eksenel kuvvet çark dengeleme delikleri sistemi ile dengelenmiştir.

-Dönme yönü motor tarafından bakılınca saat yönündedir.

-İsteğe bağlı olarak pompalar aşınma halkalı ve/veya mil burçlu imal edilebilir.

-ECO NSP tipi pompalarda genel olarak "ömür boyu gresli" kapalı rulman kullanılmaktadır. İsteğe bağlı olarak sıvı yağlı veya dışarıdan gres vermeli yağlama sistemleri de yapılabilir.

-Standart üretimde her zaman yumuşak salmastralar kullanılır.

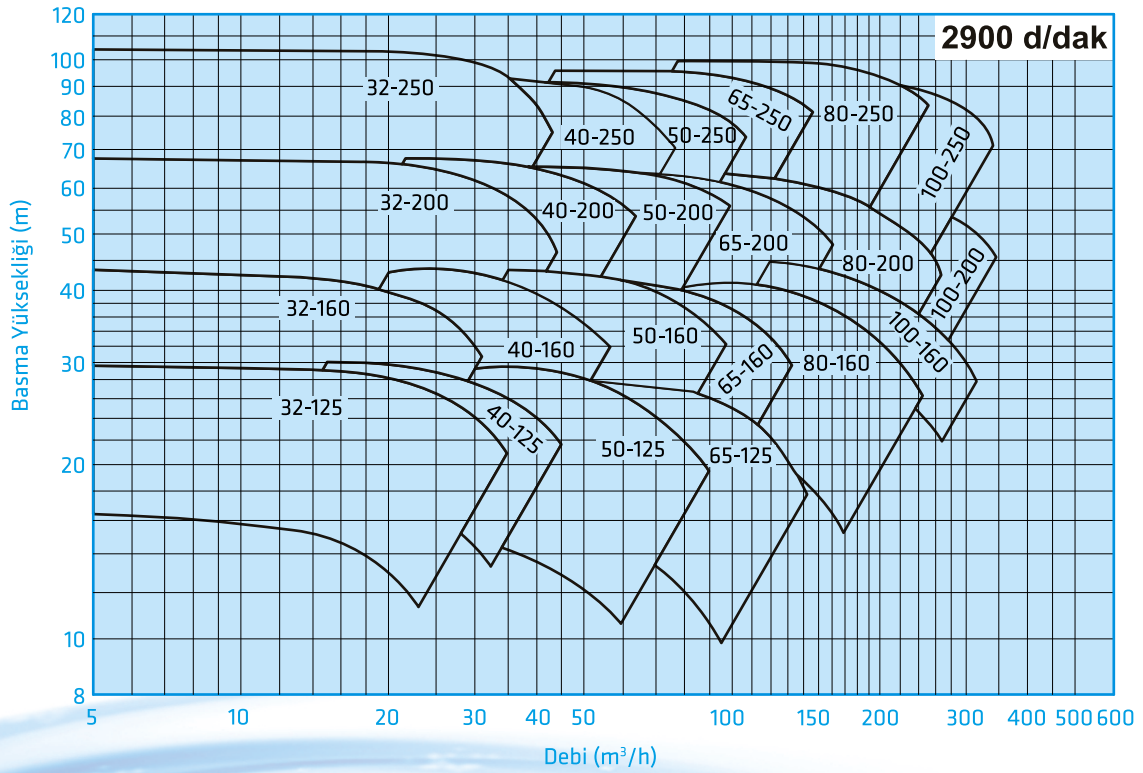
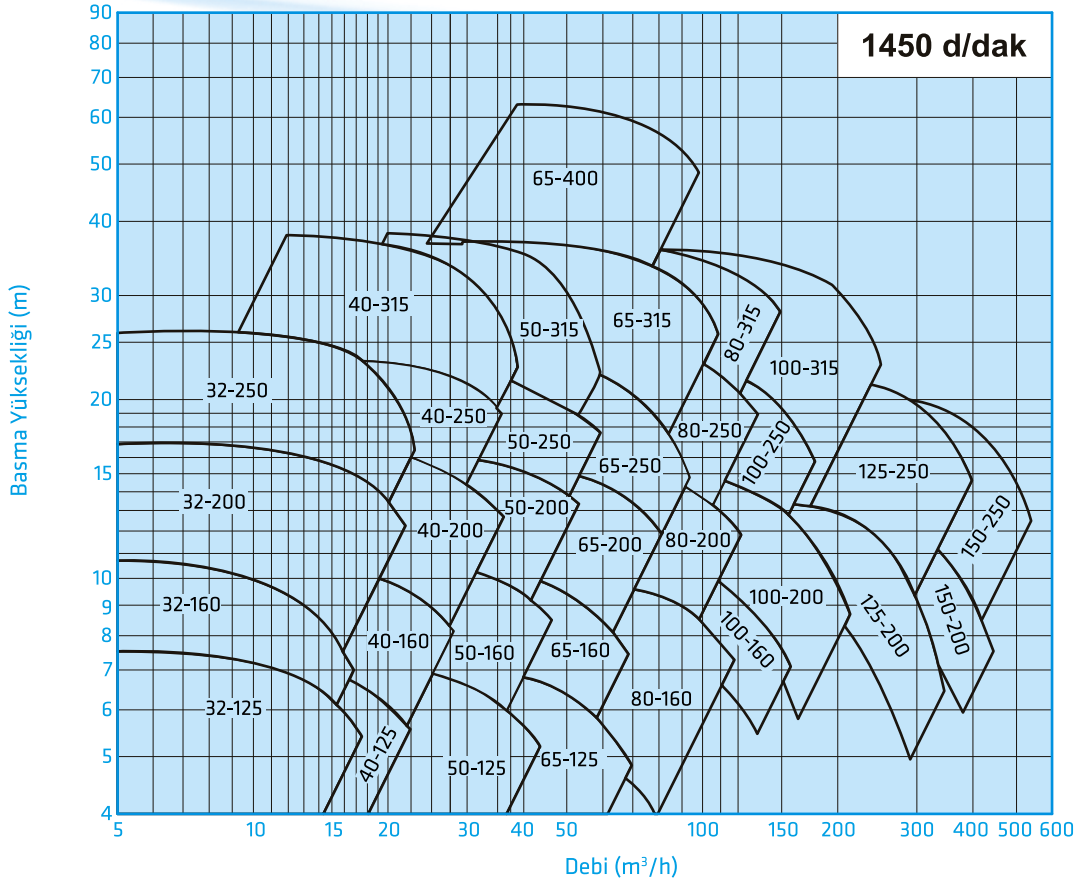
-Müşterinin isteğine veya sıvının cinsine göre mekanik salmastra kullanmak da mümkündür. Bu durumda pompa mili her zaman paslanmaz çelikten imal edilir.

Pompa Tanımı

Pompa Tipi
Basma Flanşı DN (mm)
Çark Anma Çapı (mm)

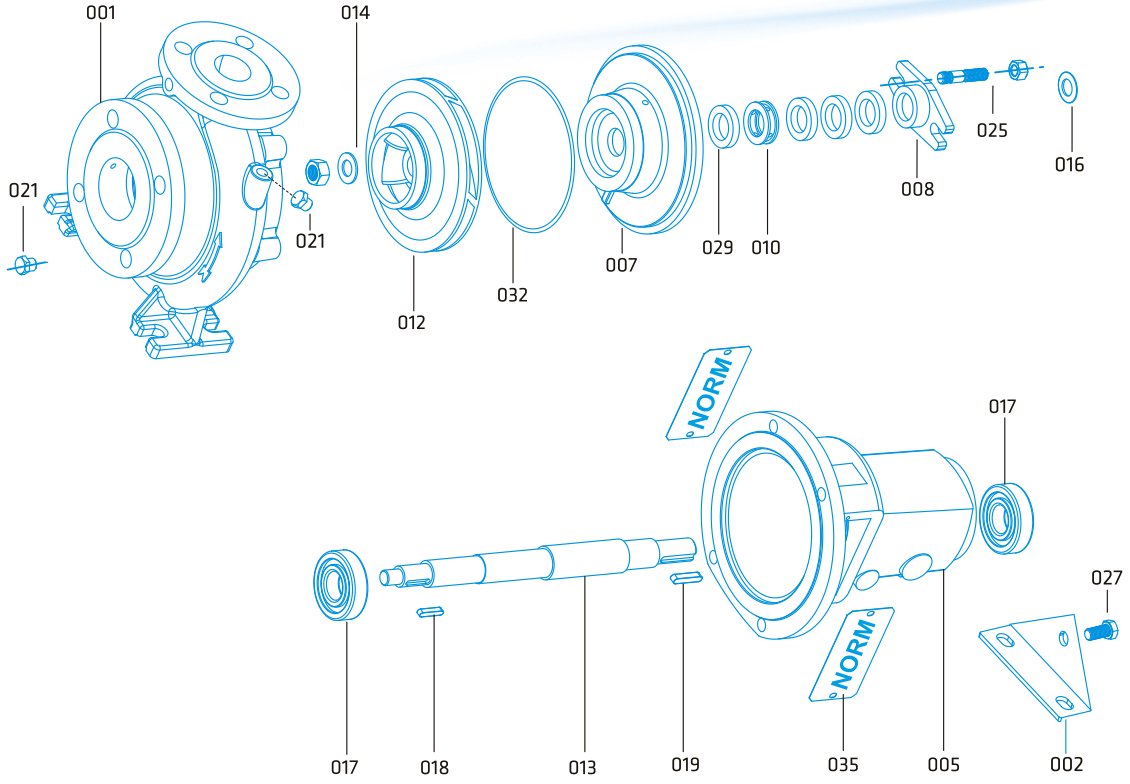
ECO NSP 100 / 250

PERFORMANS ALANLARI

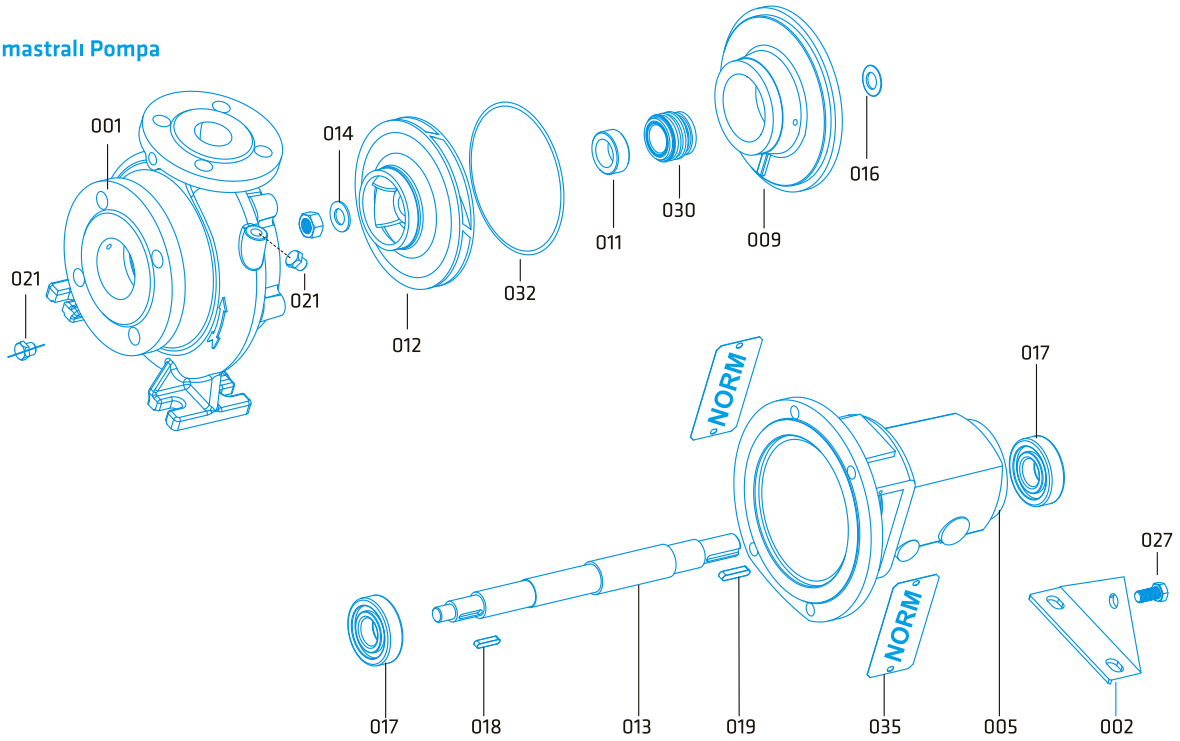


KESİT RESMİ

Yumuşak Salmastralı Pompa

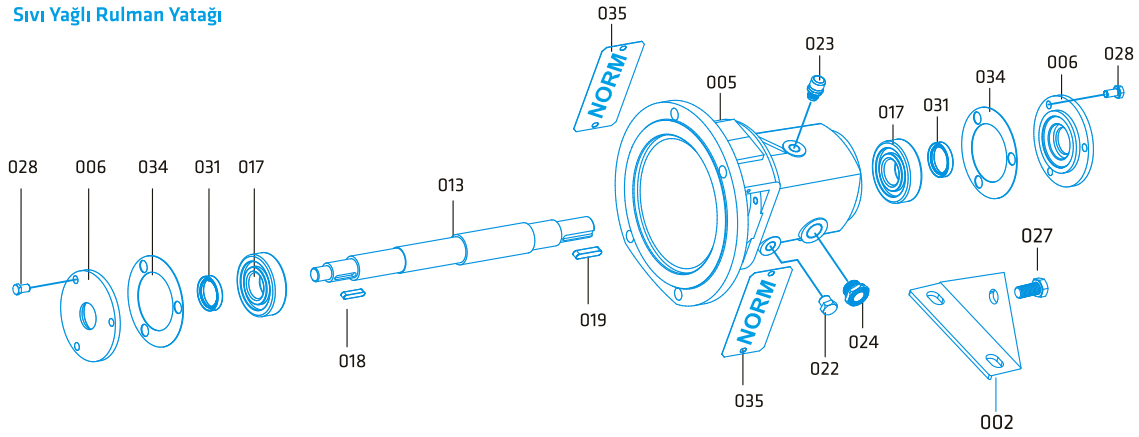


Mekanik Salmastralı Pompa

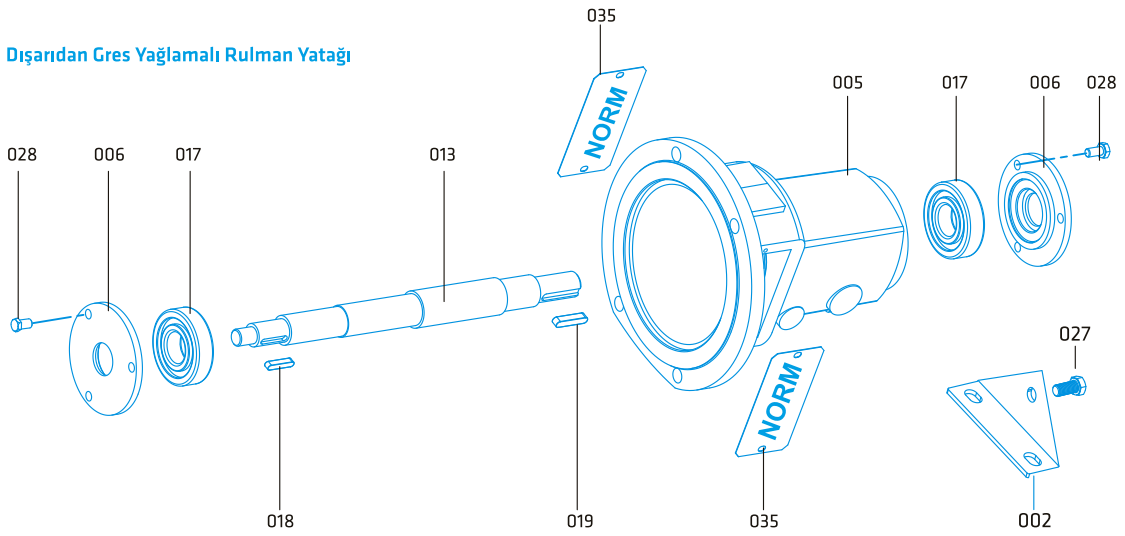


KESİT RESMİ

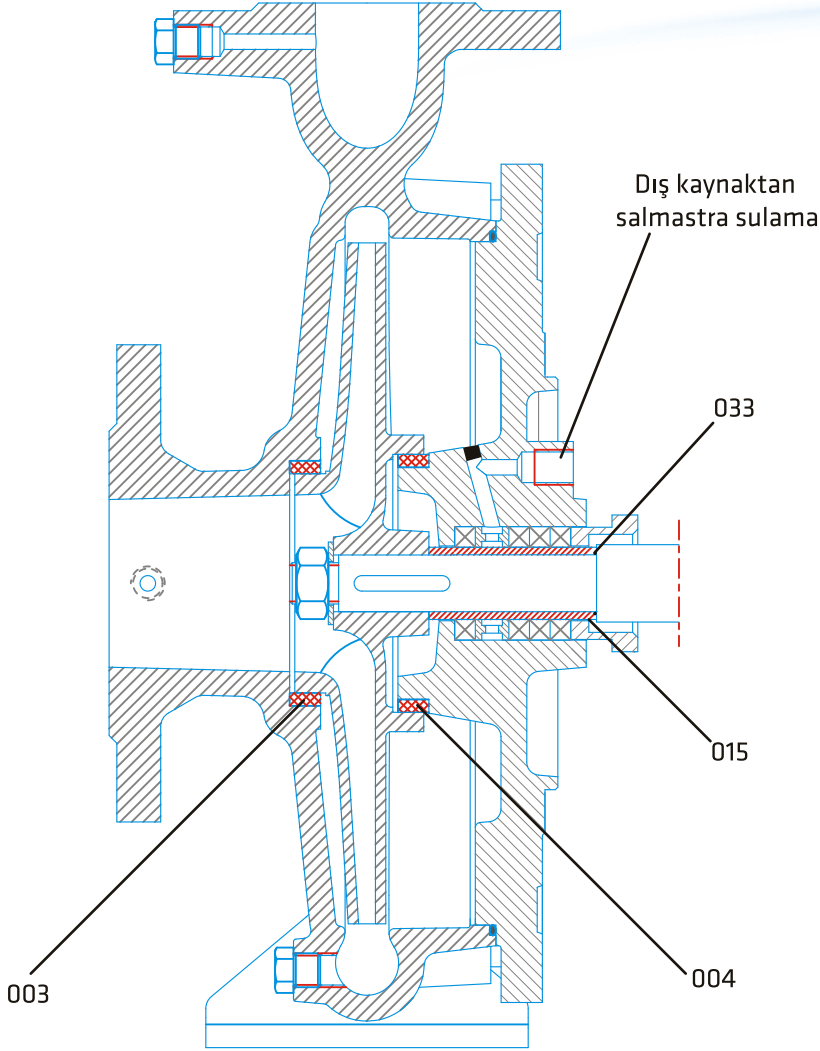
Sıvı Yağlı Rulman Yatağı



Dışarıdan Gres Yağlamalı Rulman Yatağı



KESİT RESMİ



Parça Listesi

001	Salyangoz gövde
002	Destek Ayak
003	Aşınma Halkası (Gövde)
004	Aşınma Halkası (Salmastra Yatağı)
005	Rulman Yatağı
006	Rulman Yatağı Kapağı (Pik)
007	Yumuşak Salmastra Yatağı
008	Glen
009	Mekanik Salmastra Yatağı
010	Sulama Halkası
011	Mekanik Salmastra Ara Burcu
012	Çark
013	Mil
014	Çark Somunu ve Pulu
015	Mil Burcu
016	Su Sıçratma Diski
017	Rulman
018	Çark Kaması
019	Kaplin Kaması
021	Kör Tapa
022	Kör Tapa
023	Havalandırma Tapası
024	Yağ Göstergesi
025	Glen Saplaması ve Somunu
027	Cıvata
028	Cıvata
029	Yumuşak Salmastra
030	Mekanik Salmastra
031	Yağ Keçesi
032	O-ring
033	O-ring
034	Conta
035	Muhafaza

Malzeme Seçim Tablosu

Parça Listesi	10	30	20	60	6L	70	7L	80	7D	7S	8N	4C	4A	20	80	60	6L	70	7L	7D	
	0.6025	0.7040	1.0619	1.4308	1.4309	1.4408	1.4409	1.4008	1.4517	1.4469	1.4317	2.1050.01	2.0975.01	1.0503	1.4021	1.4301	1.4306	1.4401	1.4404	1.4462	
Salyangoz Gövde	●	○	○	○	○	○	○	○	○	○	○	○	○	○							
Salmastra Yatağı	●	○	○	○	○	○	○	○	○	○	○	○	○	○							
Çark	●	○	○	○	○	○	○	○	○	○	○	○	○	○							
Mil														●	○	○	○	○	○	○	○
Rulman Yatağı	●	○																			
Aşınma Halkası	○	○	○	○	○	○	○	○	○	○	○	○	○	○							
Mil Burcu														○	○	○	○	○	○	○	○
Yumuşak Salmastra	Standart Malzeme																				
Mekanik Salmastra (*)	EN 12756 / DIN 24960																				

● Standart imalat
○ İsteğe bağlı

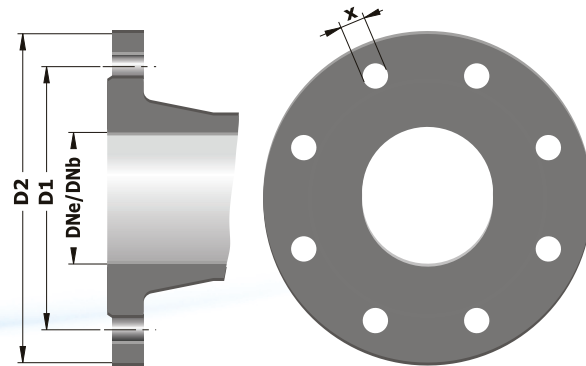
Malzeme Seçenekleri

Tanım	DIN 17007	EN-DIN	ASTM
Pik Döküm	0.6025	GJL-250 (GG25)	A 48 Class 40-B
Sfero Döküm	0.7040	GJS-400-15 (GGG 40)	A 536 Gr. 60-40-18
Çelik Döküm	1.0619	GP240GH (GS-C 25)	A 216 Gr. WCB
Krom Nikelli Çelik Döküm	1.4308	G-X5 Cr Ni 19-10	A 351/743/744 Gr. CF8
Krom Nikelli Çelik Döküm (düşük karbon)	1.4309	G-X2 Cr Ni 19-11	A 351/743/744 Gr. CF3
Krom Nikel Molibdenli Çelik Döküm	1.4408	G-X5 Cr Ni Mo 19-11-2	A 351/743/744 Gr. CF8M
Krom Nikel Molibdenli Çelik Döküm (düşük karbon)	1.4409	G-X2 Cr Ni Mo 19-11-2	A 351/743/744 CF3M
Martenzitik Paslanmaz Çelik Döküm	1.4008	G-X7 Cr Ni Mo 12-1	A 743 CA-15
Östenitik - Ferritik Çelik Döküm (dupleks)	1.4517	G-X2 Cr Ni Mo Cu N 25-6-3-3	A 890 Gr. 1B (CD4MCuN)
Östenitik - Ferritik Çelik Döküm (süper dupleks)	1.4469	G-X2 Cr Ni Mo N 26-7-4	A 890 Gr. 5A (CE3MN)
Martenzitik Paslanmaz Çelik Döküm	1.4317	G-X4 Cr Ni 13-4	A 351/743/744 (CA6NM)
Bronz Döküm (kalaylı)	2.1050.01	G-Cu Sn 10	B 584 C 90700
Bronz Döküm (nikel alaşımlı)	2.0975.01	G-Cu Al 10 Ni	B 148 C 95800
Karbonlu Çelik	1.0503	C 45	A 29/108/576 1045
Kromlu Çelik	1.4021	X20 Cr 13	A 276 Type 420
Krom Nikel Çelik	1.4301	X5 Cr Ni 18-10	A 276 Type 304
Krom Nikel Çelik (düşük karbon)	1.4306	X2 Cr Ni 19-11	A 276 Type 304L
Krom Nikel Molibdenli Çelik	1.4401	X5 Cr Ni Mo 17-12-2	A 276 Type 316
Krom Nikel Molibdenli Çelik (düşük karbon)	1.4404	X2 Cr Ni Mo 17-12-2	A 276 Type 316L
Dupleks (östenitik - ferritik) Çelik	1.4462	X2 Cr Ni Mo N 22-5-3	A 276 S 31803

Flanş Konumları

DNe/DNb	Emme & Basma (PN 16)			
	D2	D1	x	z
32	140	100	19	4
40	150	110	19	4
50	165	125	19	4
65	185	145	19	4
80	200	160	19	8
100	220	180	19	8
125	250	210	19	8
150	285	240	23	8
200	340	295	23	12

" z " delik sayısı



NORM®



NORM®

NORM HİDROFOR POMPA SAN. TİC. LTD. ŞTİ.

Uzundere Mevkii, Mecidiye Mah. Ağrı Cad. İkbal Sok.

No: 46/A 34930 Sultanbeyli - İSTANBUL - TURKEY

Tel : +90 216 496 71 05 (4 hat) Fax: +90 216 496 71 09

Tel : +90 216 398 54 33-36 Fax: +90 216 496 70 27

www.normpumps.com.tr • info@normpumps.com.tr

www.normpompa.com.tr

